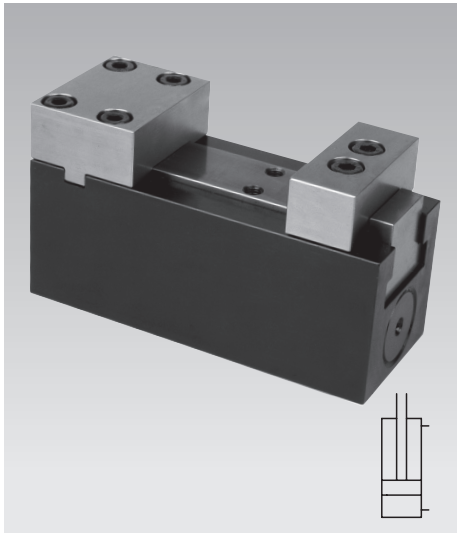




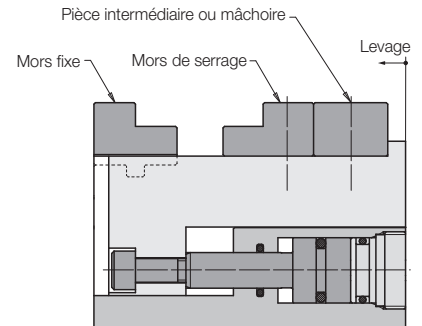
Étaux hydrauliques, longue course avec serrage contre mors fixe, double effet, pression de fonctionnement maxi. 250 bars



Avantages

- Construction très compacte
- Rigidité et précision élevées
- Courses longues
- Fonction double effet
- Montages sans tuyauterie possibles
- Mâchoires interchangeables
- Contrôle pneumatique de contact et d'appui dans le mors fixe possible
- Bonne protection contre les copeaux
- connexion pour lubrification centralisée
- Montage dans n'importe quelle position

Principe de fonctionnement



Application

Les étaux hydrauliques, également appelés étaux pour assemblages, sont utilisés pour l'usinage de pièces de forme stable dans des dispositifs de serrage individuels ou multiples. Grâce à leur forme compacte, ils peuvent être arrangés dans des espaces réduits.

Les étaux hydrauliques sont particulièrement indiqués pour la fabrication en série dans des applications automatiques.

La fonction de vérin à double effet en combinaison avec la lubrification centralisée et une bonne protection contre les copeaux garantissent une sécurité de procédé élevée.

Description

L'étau hydraulique avec mors fixe est composé d'un corps de base très étroit avec un vérin hydraulique intégré qui entraîne le mors mobile. Tous les taraudages et connexions se trouvent sur la face inférieure, afin de pouvoir disposer plusieurs éléments de serrage dans un espace réduit. Si la fixation par dessous n'est pas possible, une plaque adaptatrice est disponible pour un raccordement à bride ou à filetage de tuyau. Des ébauches de mors pouvant être adaptées à la forme de la pièce à usiner sont également disponibles en tant qu'accessoires. Le mors fixe peut être équipé d'un contrôle d'appui pneumatique.

Remarques importantes

L'étau hydraulique n'est indiqué que pour le serrage extérieur.

Lubrifier le chariot de serrage par la lubrification centralisée après 500 cycles de serrage au plus tard.

Ne jamais utiliser la course de serrage complète afin de garantir le serrage sûr de la pièce à usiner.

Température de fonctionnement maxi. 80 °C.

Taille 1 (voir page 2)

Largeur de mors	[mm]	40
Course de serrage	[mm]	30
Force de serrage maxi.	[kN]	9,5

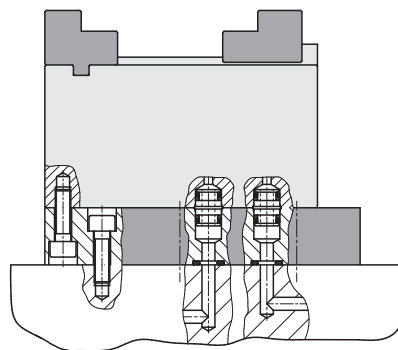
Taille 2 (voir page 4)

Largeur de mors	[mm]	65
Course de serrage	[mm]	40
Force de serrage maxi.	[kN]	15

Fixation par le dessus

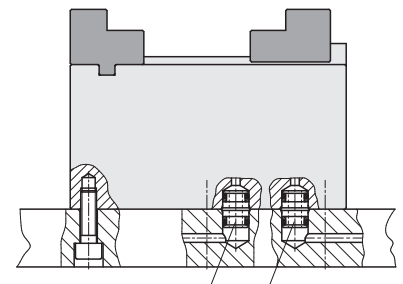
avec accessoire plaque adaptatrice

Canaux forés



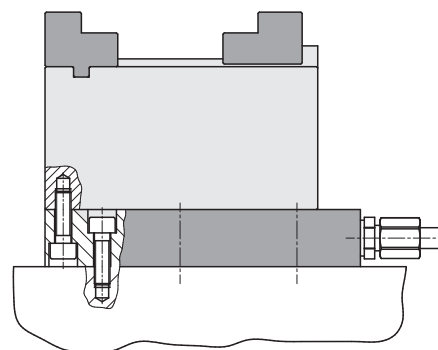
Fixation par le dessous

Canaux forés



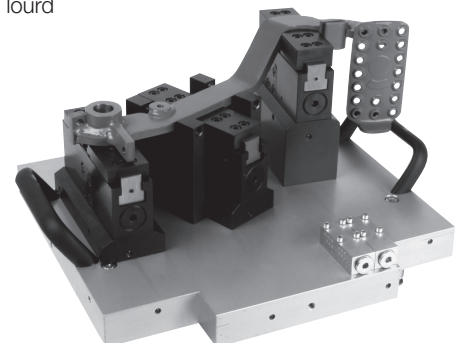
Connecteur enfichable

Filetage de tube



Exemple d'application

Montage de serrage pour une pédale de poids lourd



Taille 1 : Largeur de mors 40 mm, course de serrage 30 mm
Données techniques • Accessoire • Dimensions

Taille 1

Données techniques

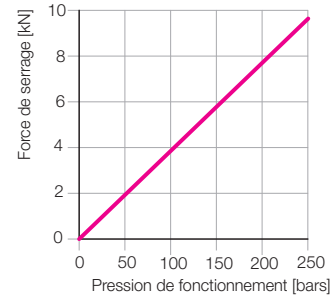
Force de serrage maxi.	[kN]	9,5
Course de serrage	[mm]	30
Largeur de mors	[mm]	40
Débit maxi.	[cm ³ /s]	25
Cylindrée	Serrer [cm ³]	15
	Desserrer [cm ³]	12
Masse	[kg]	env. 2,24

Référence 4413031

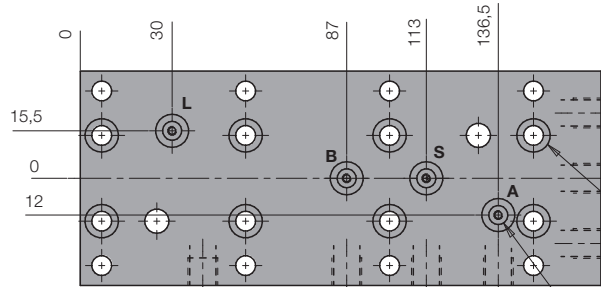
Plaque adaptatrice (accessoire)

Poids	[kg]	env. 1,8
Référence		0441303

Diagramme des forces de serrage
(Hauteur de la mâchoire 15 mm)



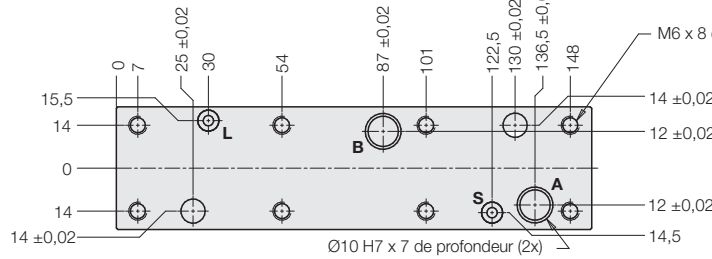
Accessoire : Plaque adaptatrice
Vue de dessous



Vis cylindrique M6 x 20
Référence **3300 225**
(inclus dans la livraison)

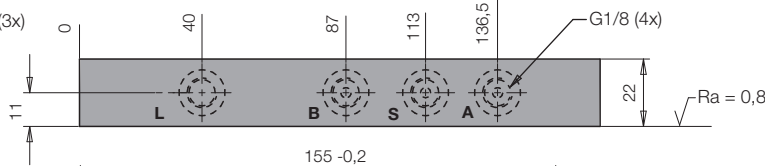
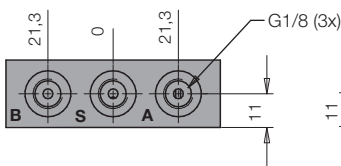
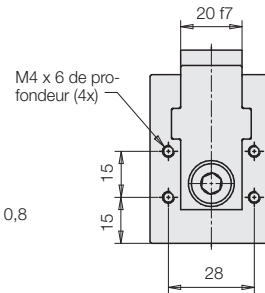
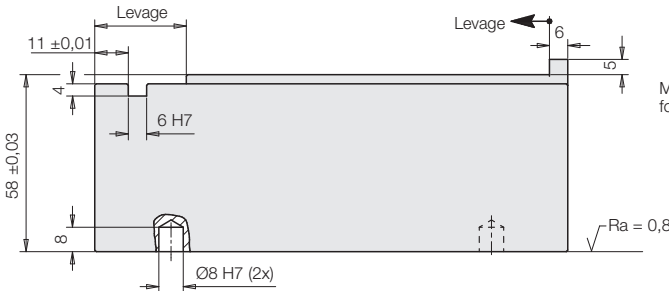
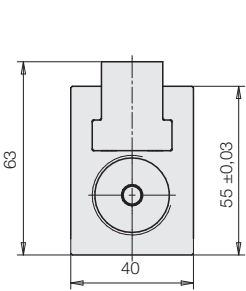
Joint torique 8 x 1,5
Référence **3000 275** (inclus dans la livraison)

- A = Serrer**
- B = Desserrer**
- S = Lubrification centralisée**
- L = Air pour le contrôle d'appui**

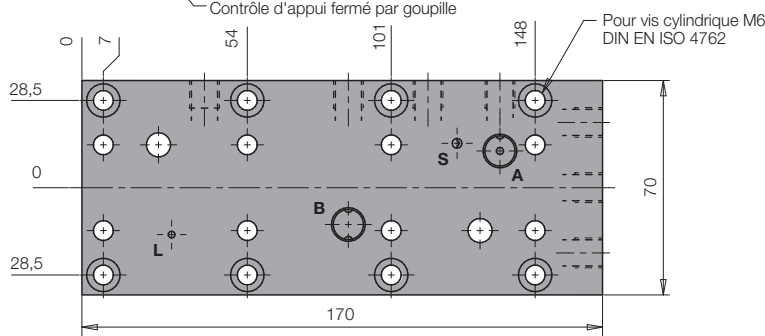
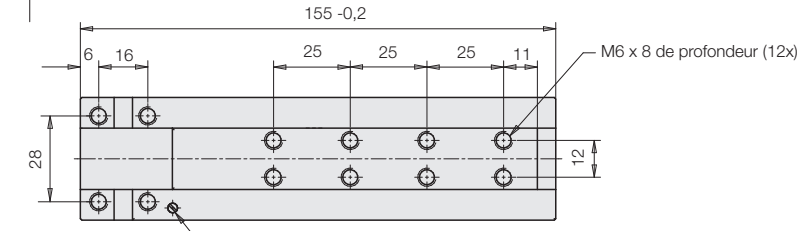


Serrage et desserrage
Ø10 H7 x 7 de profondeur pour chacun des connecteurs enfichables **9210 132** (inclus dans la livraison), voir également page F 9.300

Contrôle d'appui et lubrification centralisée
avec joint torique **3001 842** (5 x 1 mm) (inclus dans la livraison)



Accessoire : Plaque adaptatrice
Vues latérales



Accessoire : Plaque adaptatrice
Vue de dessus

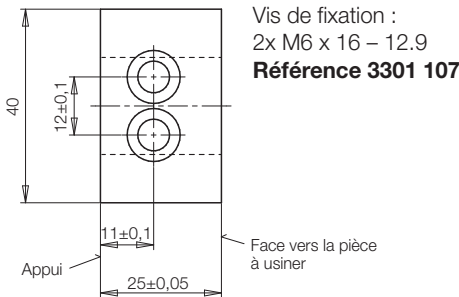
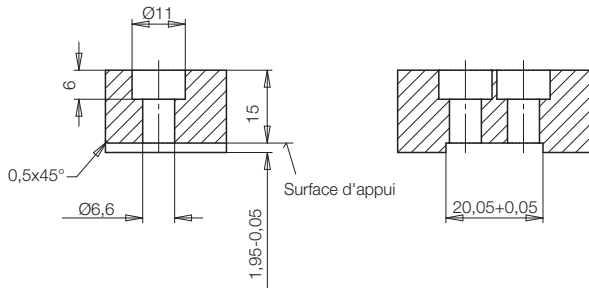
Taille 1 : Largeur de mors 40 mm

Accessoires

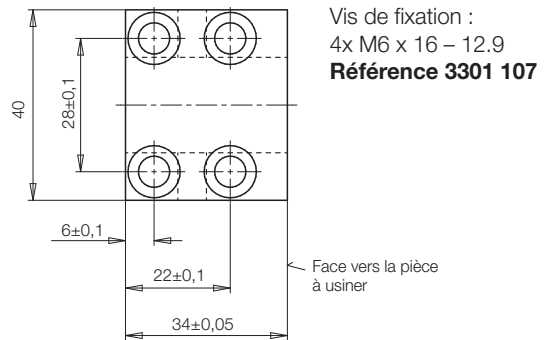
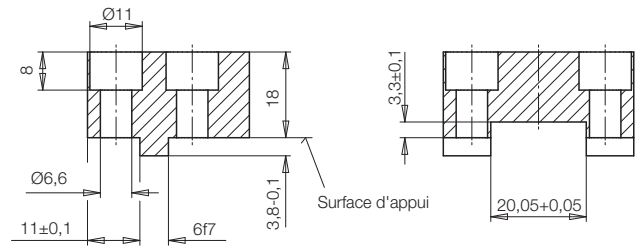
Accessoire - mâchoires

Versions	Ébauches de mâchoires
Matière	16 MnCr5 doux

Mâchoire Référence 3548070



Mors fixe Référence 3548071



Mâchoires réalisées par le client

Les mâchoires et mors fixes sont réalisés selon les contours de la pièce à usiner.
La hauteur maxi. des mâchoires X à une pression de fonctionnement de 250 bars est indiquée dans le tableau ci-dessous.
Si la pression de fonctionnement est plus basse, les mâchoires et mors fixes peuvent être réalisés plus haut selon le diagramme ci-dessous.

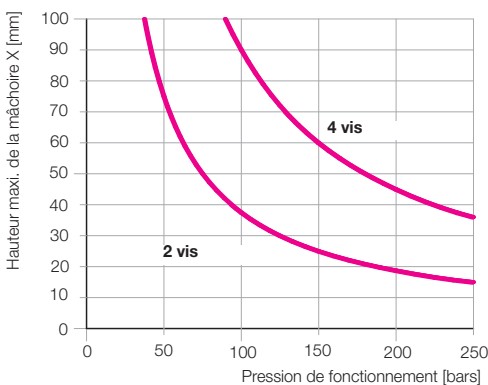
Remarque importante

Les mâchoires doivent toujours être en butée contre l'appui prévu, les vis de fixation seules ne peuvent pas compenser les forces de serrage générées.

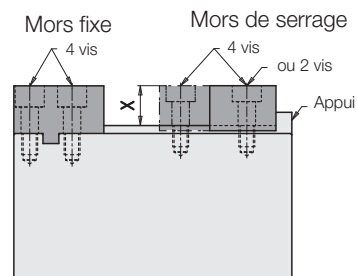
Hauteur maxi. des mâchoires X à une pression de fonctionnement maxi. de 250 bars

Vis de fixation pour mâchoires	M6 x 16 – 12.9
X [mm] avec 2 vis	15
X [mm] avec 4 vis	36

Hauteur maxi. de la mâchoire X en fonction de la pression de fonctionnement



Fixation des mâchoires



Taille 2 : Largeur de mors 65 mm, course de serrage 45 mm

Données techniques • Accessoire • Dimensions

Taille 2

Données techniques

Force de serrage maxi.	[kN]	15	
Course de serrage	[mm]	45	
Largeur de mors	[mm]	65	
Débit maxi.	[cm ³ /s]	40	
Cylindrée	Serrer	[cm ³]	36
	Desserrer	[cm ³]	27
Masse	[kg]	env. 7,0	

Référence **4413131**

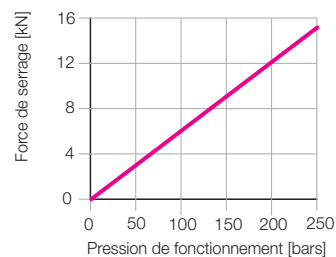
Plaque adaptatrice (accessoire)

Poids [kg] env. 3,8

Référence **0441313**

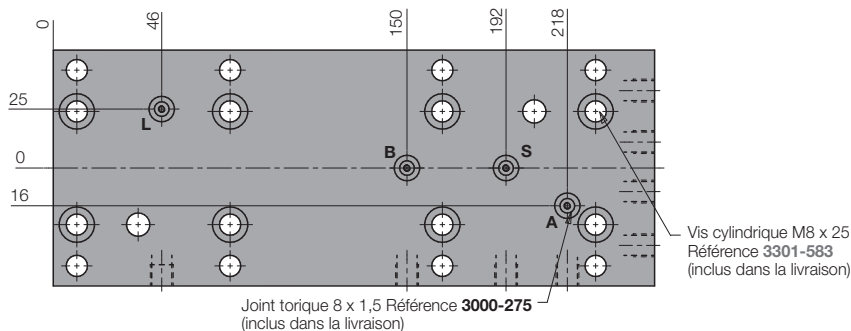
Diagramme des forces de serrage

(Hauteur de la mâchoire 25 mm)

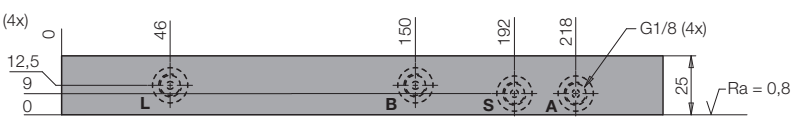
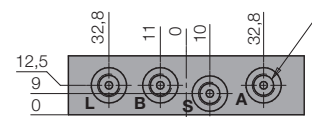
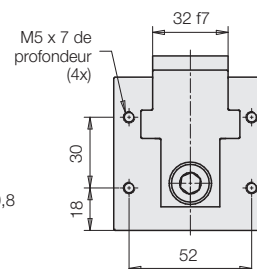
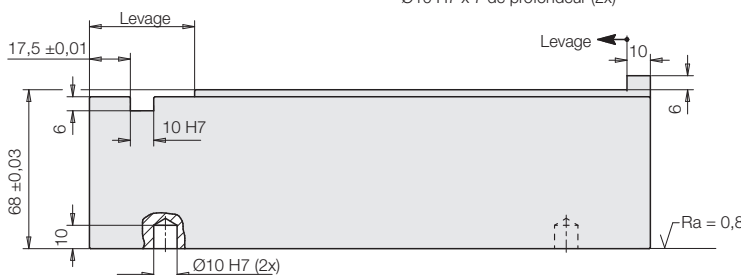
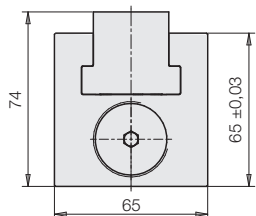
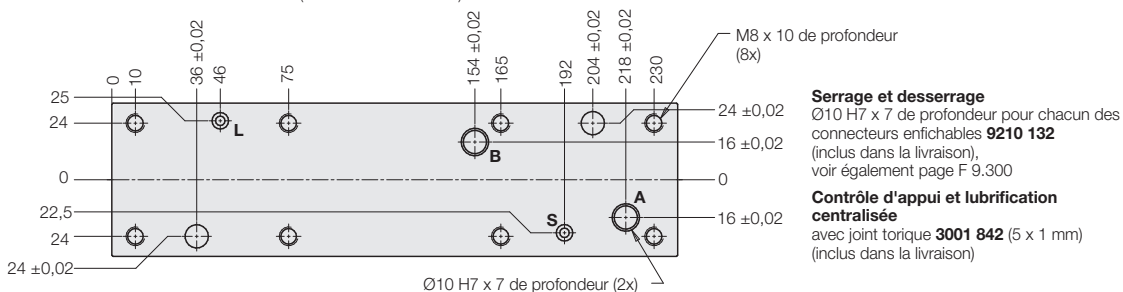


Accessoire : Plaque adaptatrice

Vue de dessous

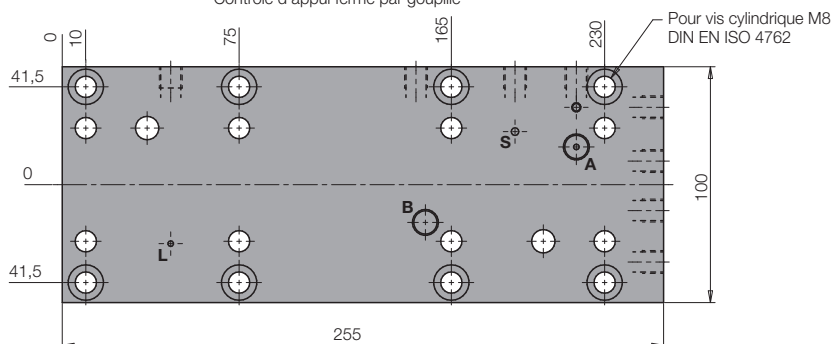
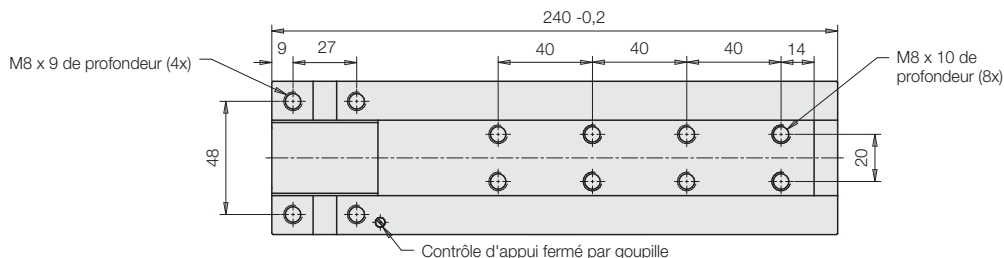


- A** = Serrer
- B** = Desserrer
- S** = Lubrification centralisée
- L** = Air pour le contrôle d'appui



Accessoire : Plaque adaptatrice

Vues latérales



Accessoire : Plaque adaptatrice

Vue de dessus

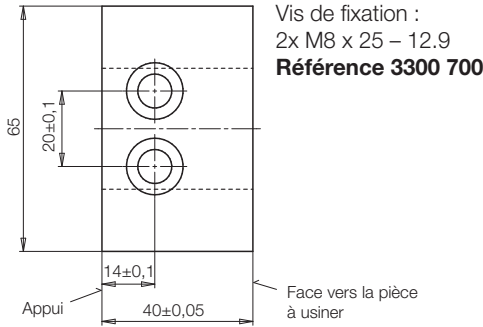
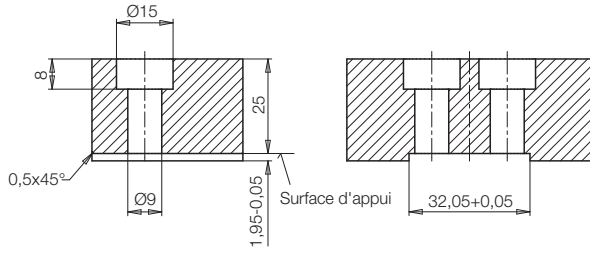
Conditions d'utilisation et autres renseignements voir A 0.100.

Taille 2 : Largeur de mors 65 mm Accessoires

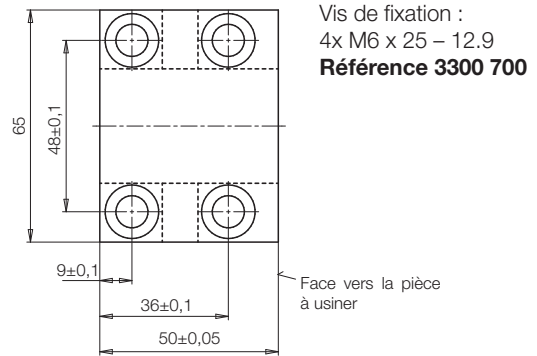
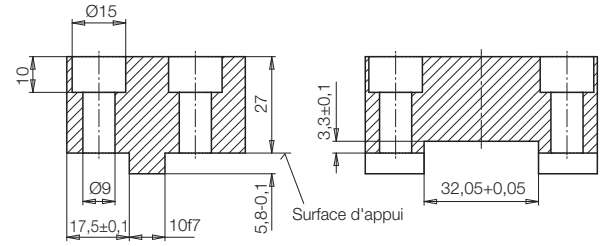
Accessoire - mâchoires

Versions	Ébauches de mâchoires
Matière	16 MnCr5 doux

Mâchoire Référence 3548080



Mors fixe Référence 3548081



Mâchoires réalisées par le client

Les mâchoires et mors fixes sont réalisés selon les contours de la pièce à usiner.

La hauteur maxi. des mâchoires X à une pression de fonctionnement de 250 bars est indiquée dans le tableau ci-dessous.

Si la pression de fonctionnement est plus basse, les mâchoires et mors fixes peuvent être réalisés plus haut selon le diagramme ci-dessous.

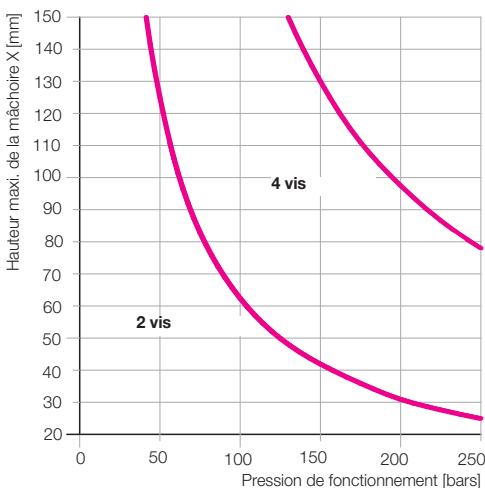
Remarque importante

Les mâchoires doivent toujours être en butée contre l'appui prévu, les vis de fixation seules ne peuvent pas compenser les forces de serrage générées.

Hauteur maxi. des mâchoires X à une pression de fonctionnement maxi. de 250 bars

Vis de fixation pour mâchoires	M8 x 25 – 12.9
X [mm] avec 2 vis	25
X [mm] avec 4 vis	78

Hauteur maxi. de la mâchoire X en fonction de la pression de fonctionnement



Fixation des mâchoires

